

Cliquer sur l'édifice où vous travaillez la plupart du temps :

## PC

[Alertus pc edifice 01](#)

[Alertus pc edifice 04](#)

[Alertus pc edifice 10](#)

[Alertus pc edifice 12](#)

[Alertus pc edifice 15](#)

[Alertus pc edifice 17](#)

[Alertus pc edifice 18](#)

[Alertus pc edifice 18 PRF](#)

[Alertus pc edifice 22](#)

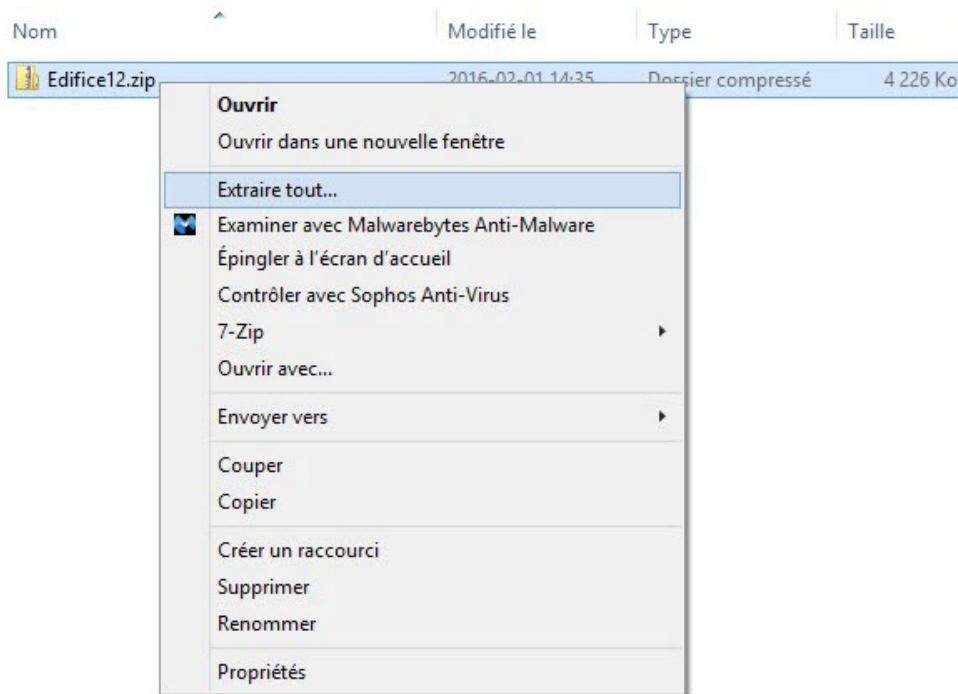
[Alertus pc edifice 26](#)

[Alertus pc edifice 28](#)

[Alertus pc edifice 70](#)




Télécharger le fichier sur votre ordinateur.

Cliquer avec le bouton droite sur le fichier que venez de télécharger et sélectionner **Extraire tout**



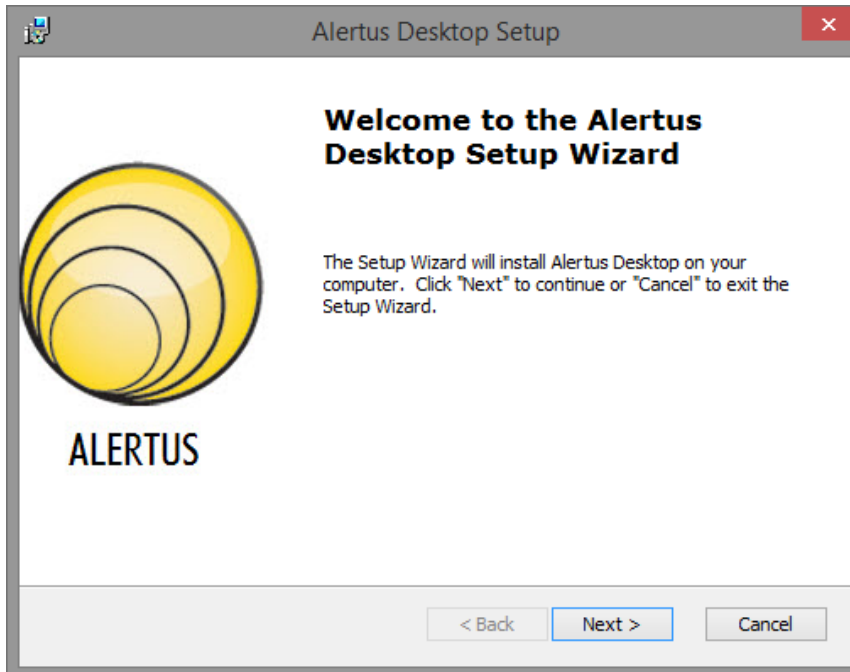
Cliquer sur le dossier qui vient d'être créé.

Vous allez voir 3 fichiers disponibles.

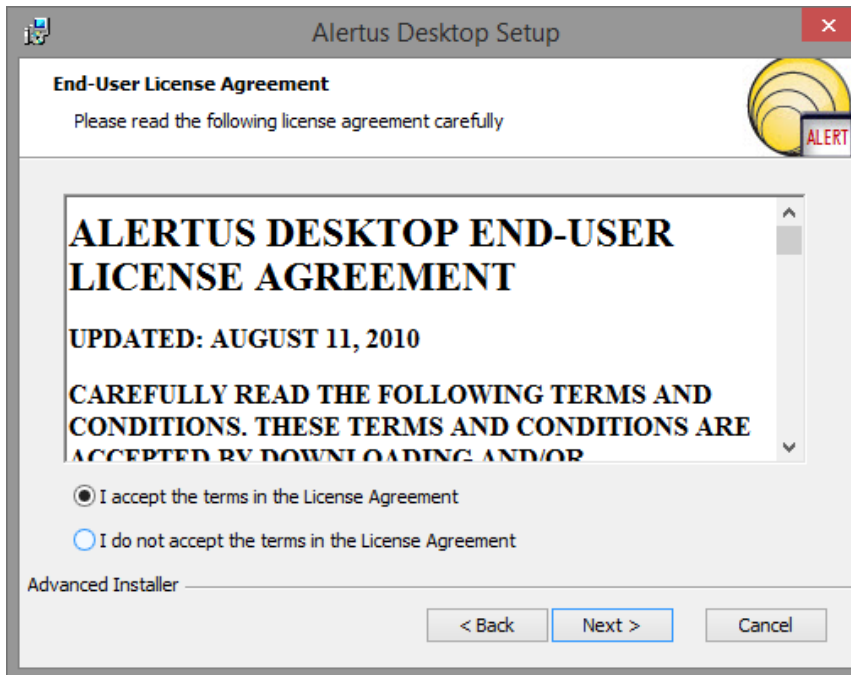
Nom	Modifié le	Type	Taille
 AlertusDesktopAlert.exe.config	2016-02-01 14:30	Fichier CONFIG	5 Ko
 alertus-desktoalert-WIN8-3.3.4.207.msi	2015-12-15 11:16	Package Windows...	4 640 Ko
 logo1.gif	2011-06-30 10:20	Fichier GIF	65 Ko

Cliquer sur le fichier **alertus-desktoalert-WIN8-3.3.4.207.msi**

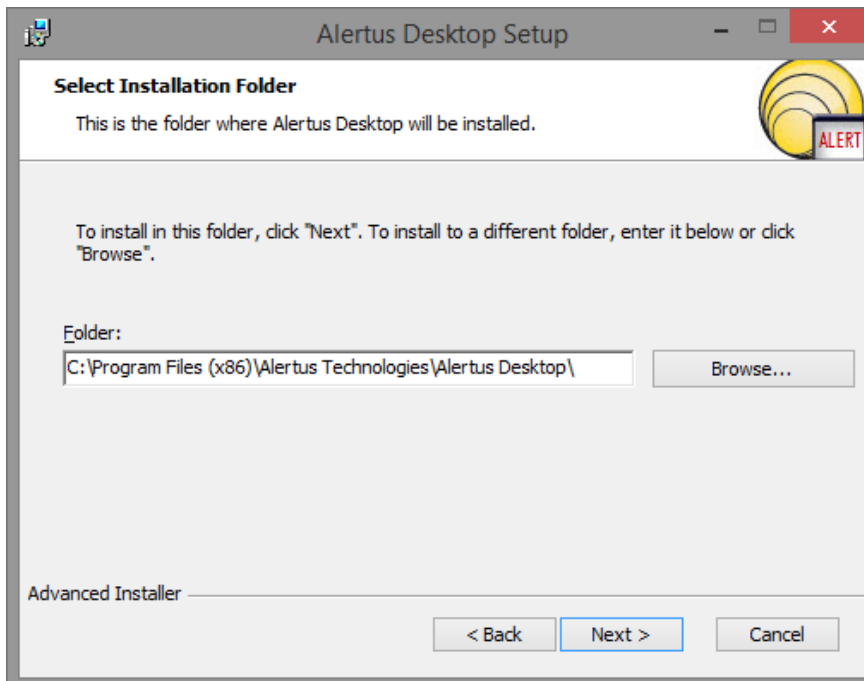
Cliquer sur **Next**



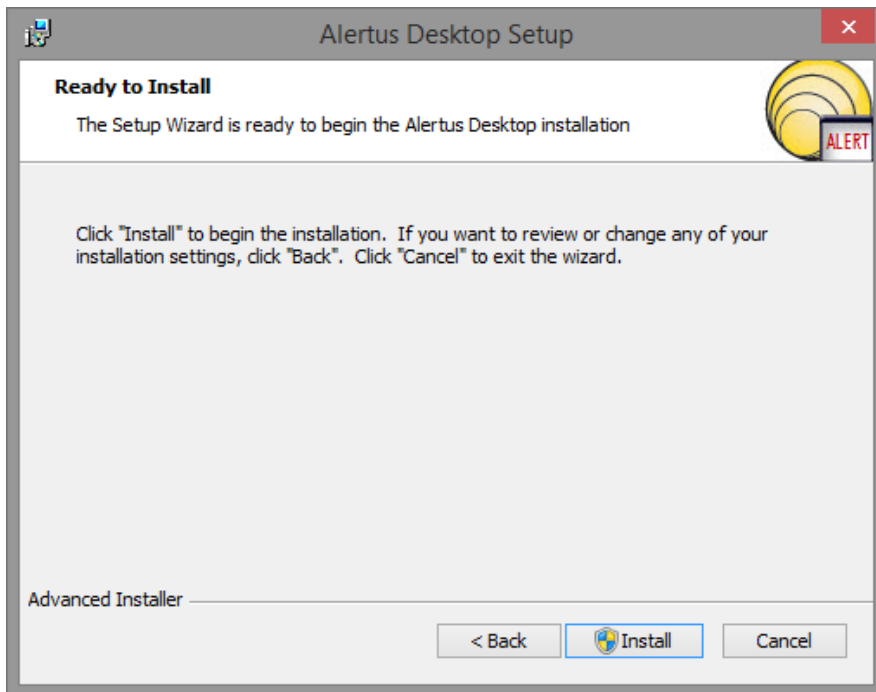
Sélectionner **I accept the terms in the License Agreement** et cliquer sur **Next**



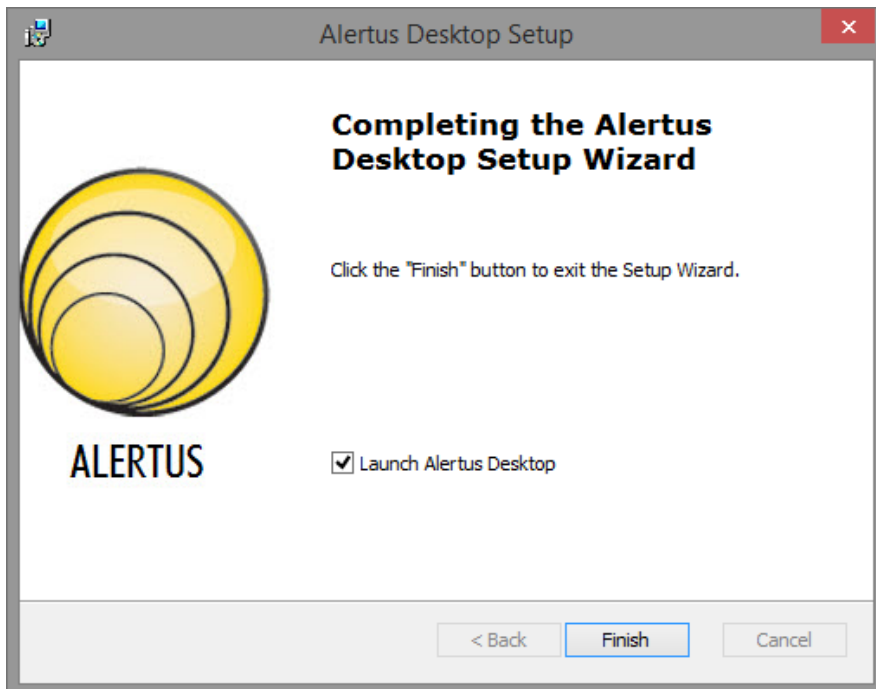
Cliquer sur **Next**



Cliquer sur **Install**



Cliquer sur **Finish**



Alertus est maintenant installé.